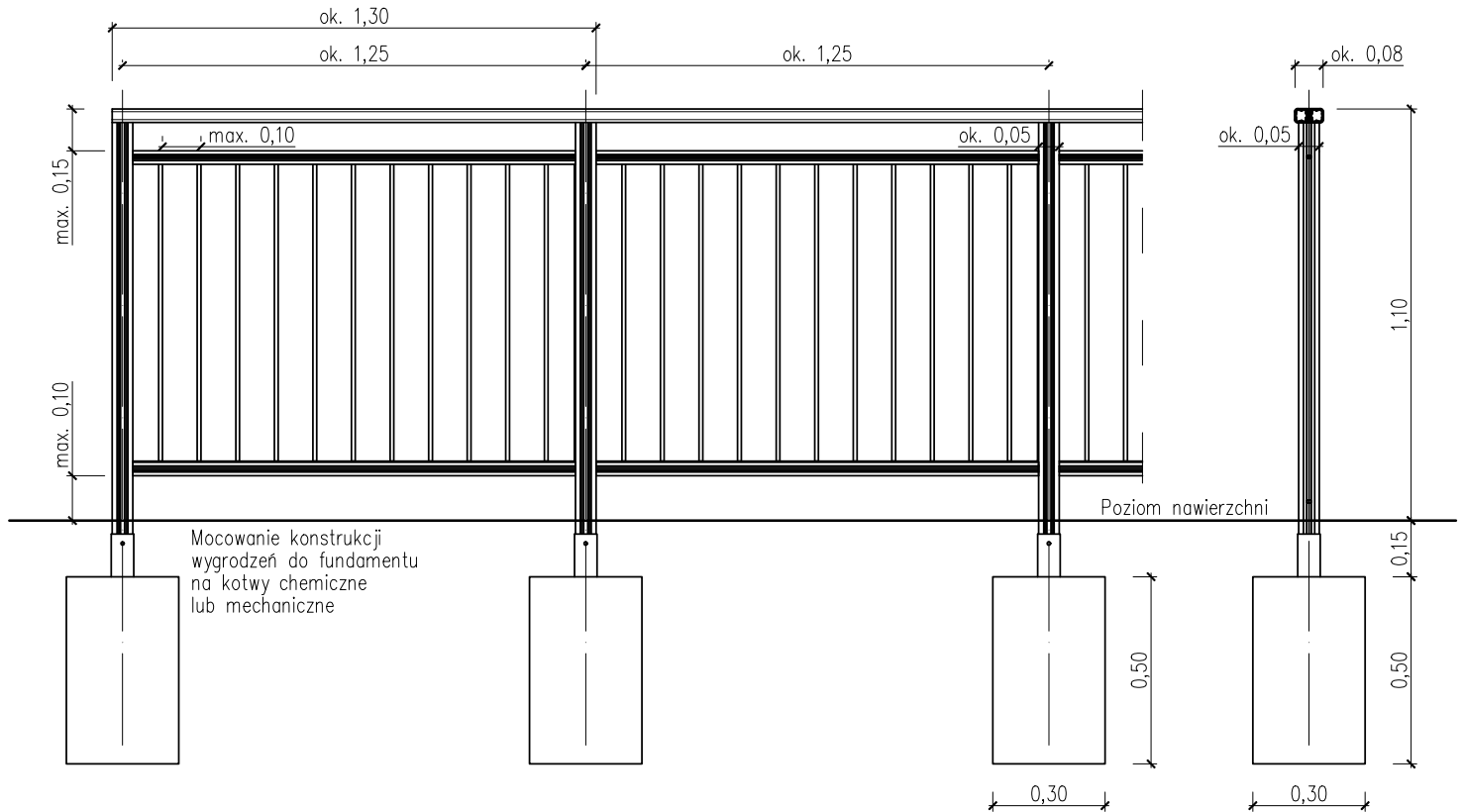
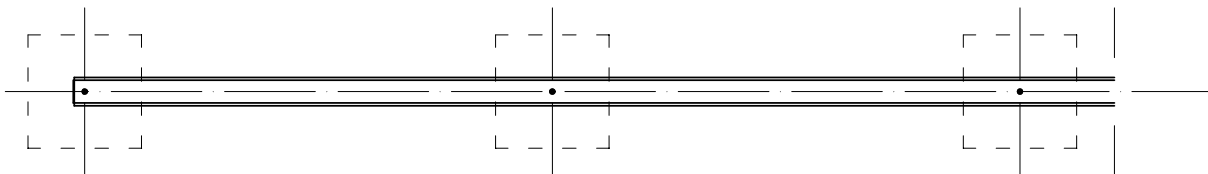


WIDOK Z PRZODU OGRODZENIA

WIDOK Z BOKU OGRODZENIA



WIDOK Z GÓRY OGRODZENIA



OGRODZENIE AŻUROWE:

1. Konstrukcja ogrodzenia modułowa, słupki i poprzeczki z profili systemowych z żebrowaniem wewnętrznym, stalowych ocynkowanych lub aluminiowych anodowanych. Elementy konstrukcyjne ogrodzenia malowane proszkowo na kolor RAL 7040 lub 7021 (w zależności od lokalizacji) .
2. Połączenia śrubowe ze stali nierdzewnej.
3. Konstrukcja ogrodzenia (słupki) posadowiona na monolitycznych stopach betonowych (dopuszcza się prefabrykowane fundamenty), z betonu klasy min. C20/25. Konstrukcja ogrodzenia (słupki) mocowana do fundamentu kotwami chemicznymi lub mechanicznymi lub na śruby do profilu zabetonowanego w fundamencie – mocowanie dyskretne, poniżej poziomu nawierzchni.
4. Wypełnienie przęseł ogrodzenia z kratki z prętów stalowych z profili zamkniętych (rurowych o przekroju prostokątnym), spawanej. Wypełnienie przęseł ogrodzenia ocynkowane i malowane proszkowo na kolor RAL 7040.
5. Konstrukcja powinna umożliwiać łatwą wymianę elementów wypełnienia przęseł ogrodzenia w przypadku ich uszkodzenia.